



Rodzaje Wód





Wody Słone

Stanowią

97%

Są to:

Morza

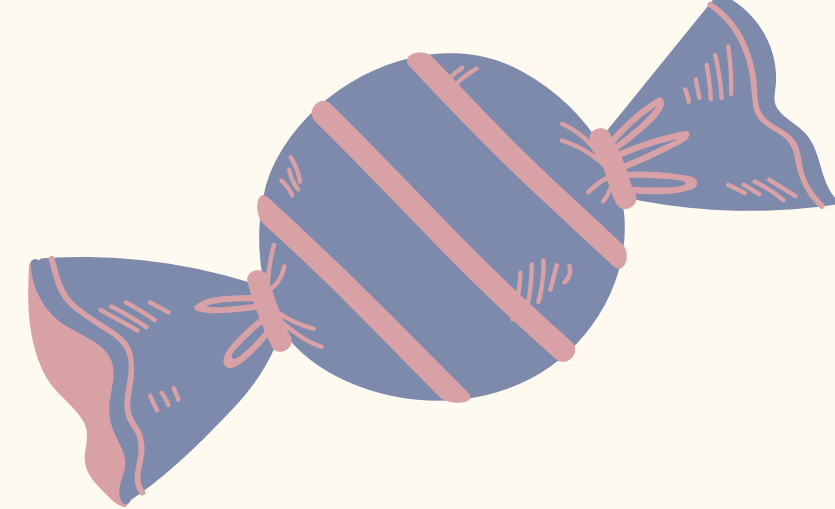


Rzeki



Wody słodkie

Stanowią tylko



Płynące:

3%

- Rzeki

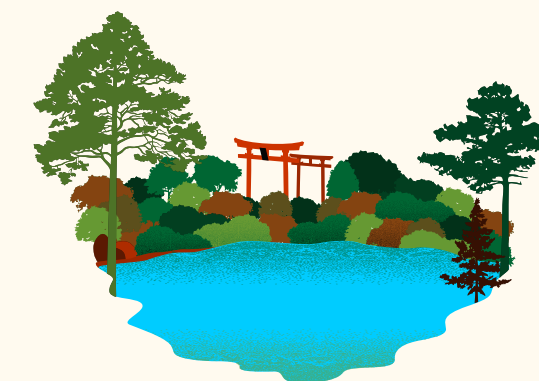


Stojące:

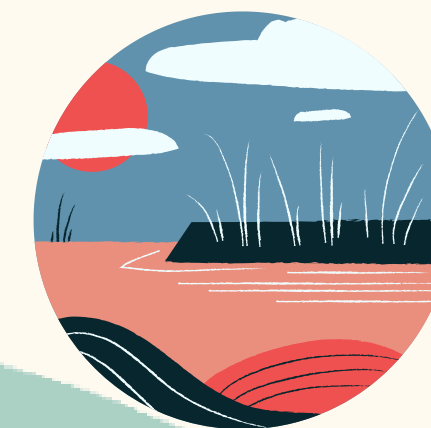
- Jeziora



- Stawy



- Bagna



- Torfowiska



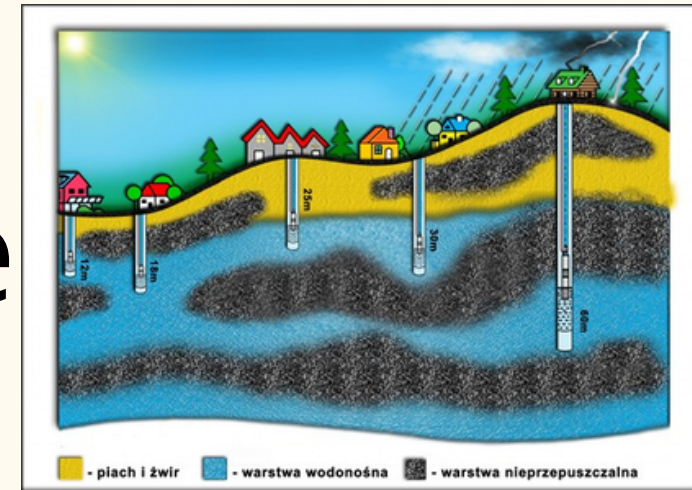


1 Wody powierzchniowe

Są to jeszcze :

2

Wody podziemne



3 Wody w glebie i powietrzu



4 Lodowce i czapy lodowe