

Franciszek Suknarowski



rzeźbiarz i malarz

Franciszek Suknarowski

- Urodził się 12 maja 1912 r. w Wadowicach, zmarł 6 lipca 1998r.
- Rzeźbiarz, malarz
- Jeden z założycieli przedwojennej Grupy Plastyków Beskidzkich „Czartak II”
- Współzałożyciel Klubu Pracy Twórczej Beskidy
- Honorowy prezes Klubu Pracy Twórczej „Beskidnicy”
- Prezes Towarzystwa Miłośników Ziemi Wadowickiej

- Studia artystyczne odbył w Krakowie w latach 1931-1936 w Akademii Sztuk Pięknych



- Po raz pierwszy wystawia swoje prace w 1933 roku na wystawie zorganizowanej z okazji jubileuszu twórczości Emila Zegadłowicza



Ważniejsze rzeźbiarskie realizacje

- Portret rzeźbiarza W. Bałysa
- Portret Matki Statua św. Józefa – Klasztor oo. Karmelitów w Wadowicach
- Nimfa w kąpeli – rzut kulą – Zespół parkowy w Wiśle
- Franciszek Suknarowski uprawiał również malarstwo będące wyrazem podziwu dla piękna i harmonii otaczającego nas świata. Jego prace możemy obejrzeć w **Dworku Emila Zegadłowicza w Gorzeniu i Muzeum Okręgowym w Bielsku-Białej, w zbiorach prywatnych w kraju i za granicą, a także w prywatnej galerii artysty w Wadowicach przy ul. Karmelickiej 61**

Dworek Emila Zegadłowicza w Gorzeniu





ul. Karmelicka 61 Wadowice

Prywatna galeria artysty



- Po wojnie Franciszek Suknarowski związał się ze szkolnictwem. Uczył w wadowickim liceum, a od 1950 roku był wykładowcą rzeźby w Liceum Sztuk Plastycznych w Bielsku-Białej i dyrektorem Państwowego Ogniska Plastycznego.
- Ponowiona aktywność twórcza artysty zaowocowała rzeźbami: „Proletariusz”, „Wspólny cel”, „Nokturn oświęcimski”, „Ewa”, „Pomnik E. Zegadłowicza”, „Pomnik Armii Radzieckiej”, „Macierzyństwo”, „Statua Chrystusa”, „Rzeźba Kopernika” i wiele innych.

Pomnik Emila Zegadłowicza

Pomnik Emila Zegadłowicza został odsłonięty w 1968 roku tuż przy wadowickim liceum ogólnokształcącym.

Okazją do tego była 100. Rocznicą urodzin tego poety, pisarza i dramaturga.

Autorem rzeźby jest Franciszek Suknarowski.



Pomnik Emila Zegadłowicza przy I Liceum Ogólnokształcącym
im. Marcina Wadowity

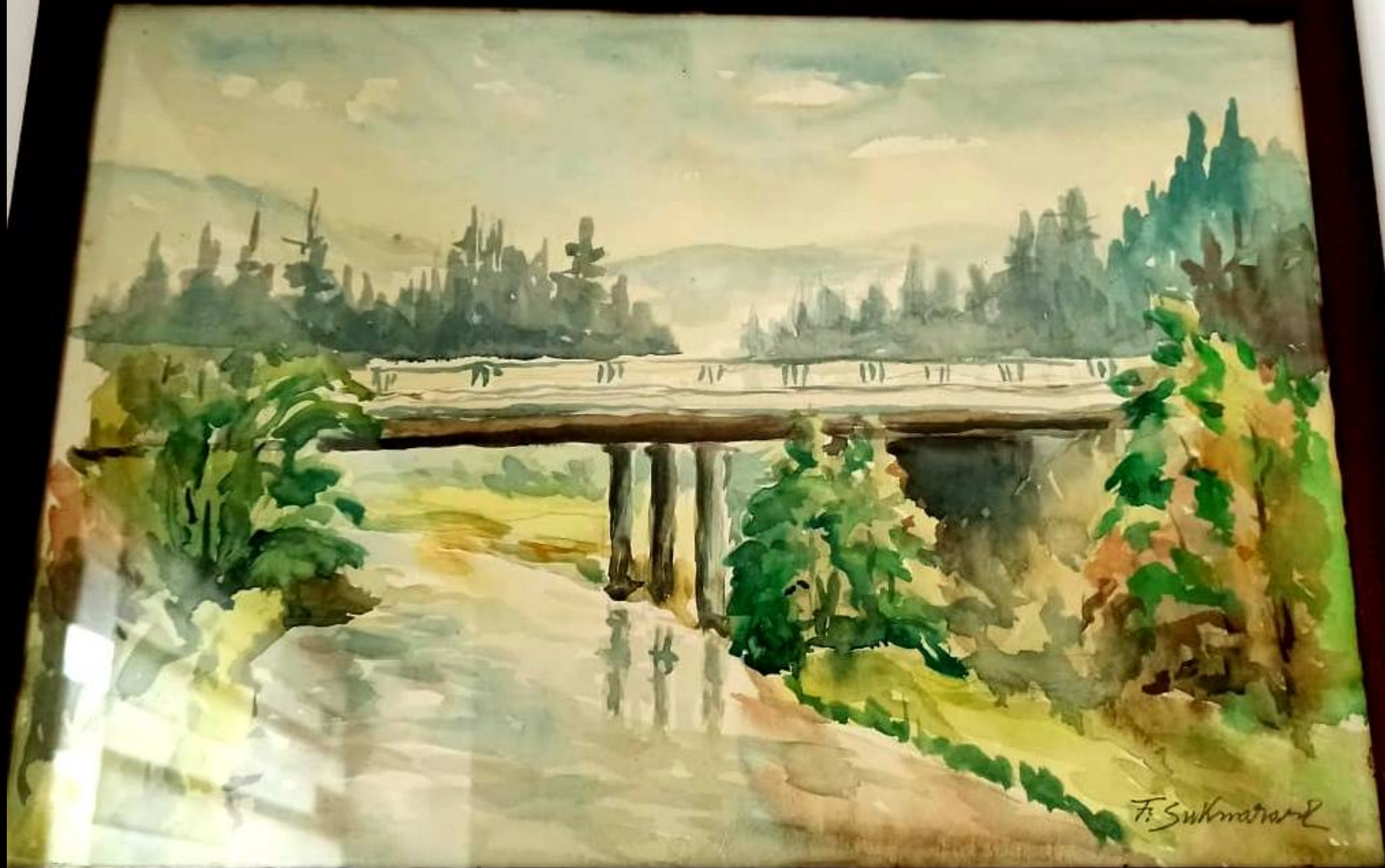


Prywatne zbiory przyjaciół Franciszka Suknarowskiego







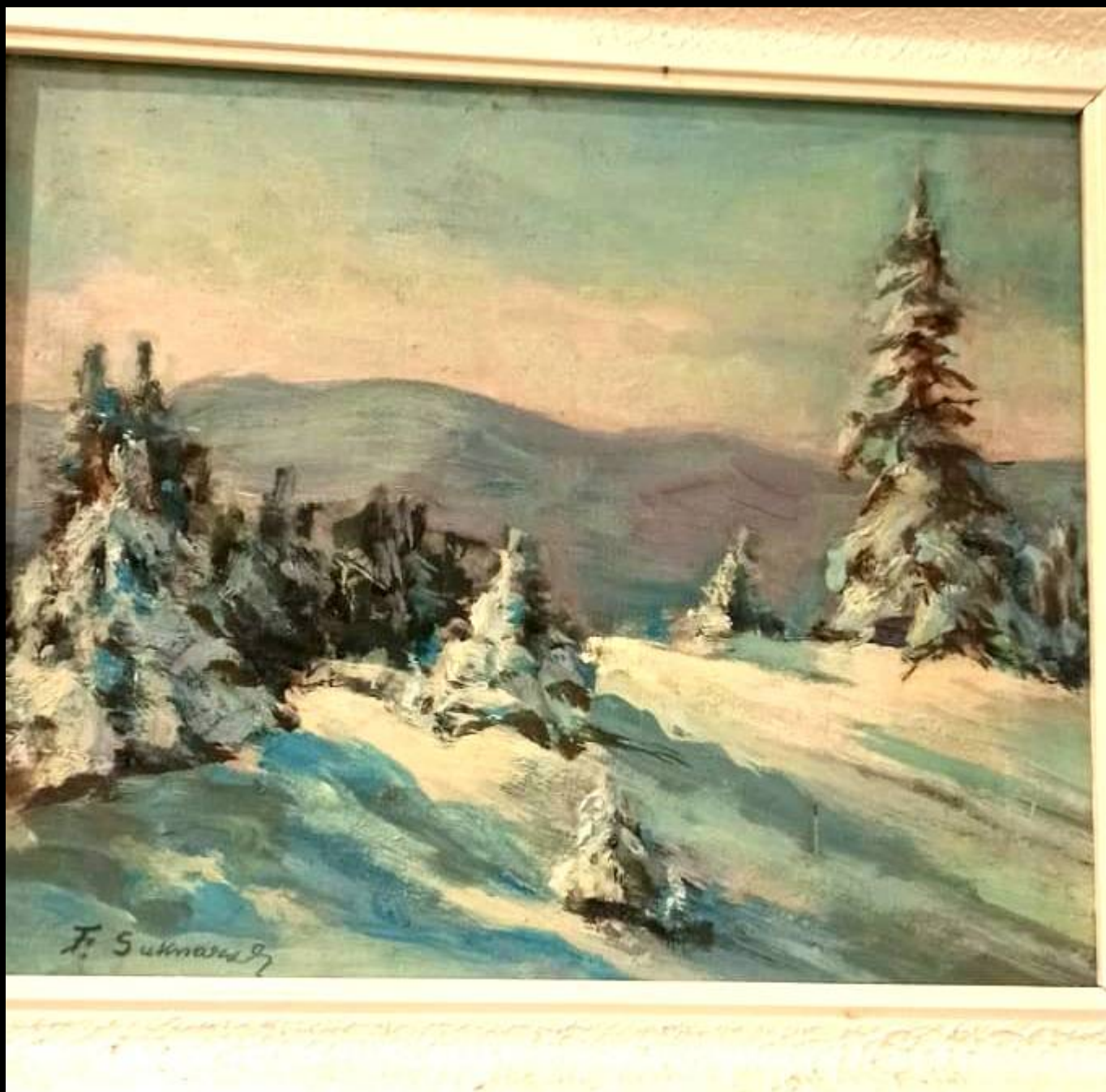


F. Sukmanan





F. S. Johnson





2. Лепешица К. П. Султанович
1935



Kapliczka z Figurą Chrystusa upadającego pod krzyżem



Co zauważyliście 😊 ?

Wspaniale !

Na fotografii współczesnej oraz pracy pana Franciszka widnieje ta sama kapliczka z figurką.

CIEKAWOSTKA ->

Ponoć niegdyś w tym miejscu stała karczma na drodze wiodącej do kościoła w Mucharzu. Karczma prosperowała znakomicie jako, że przyciągała wielu wędrowców, którzy na nabożeństwo nie docierało... W końcu karczma zapadła się pod ziemię. Widząc tak jawny znak bożego gniewu, miejscowi wystawili w tym miejscu kapliczkę przepraszając za popełnione grzechy.

Profesor, jak tytułowali Franciszka przyjaciele, mówił:

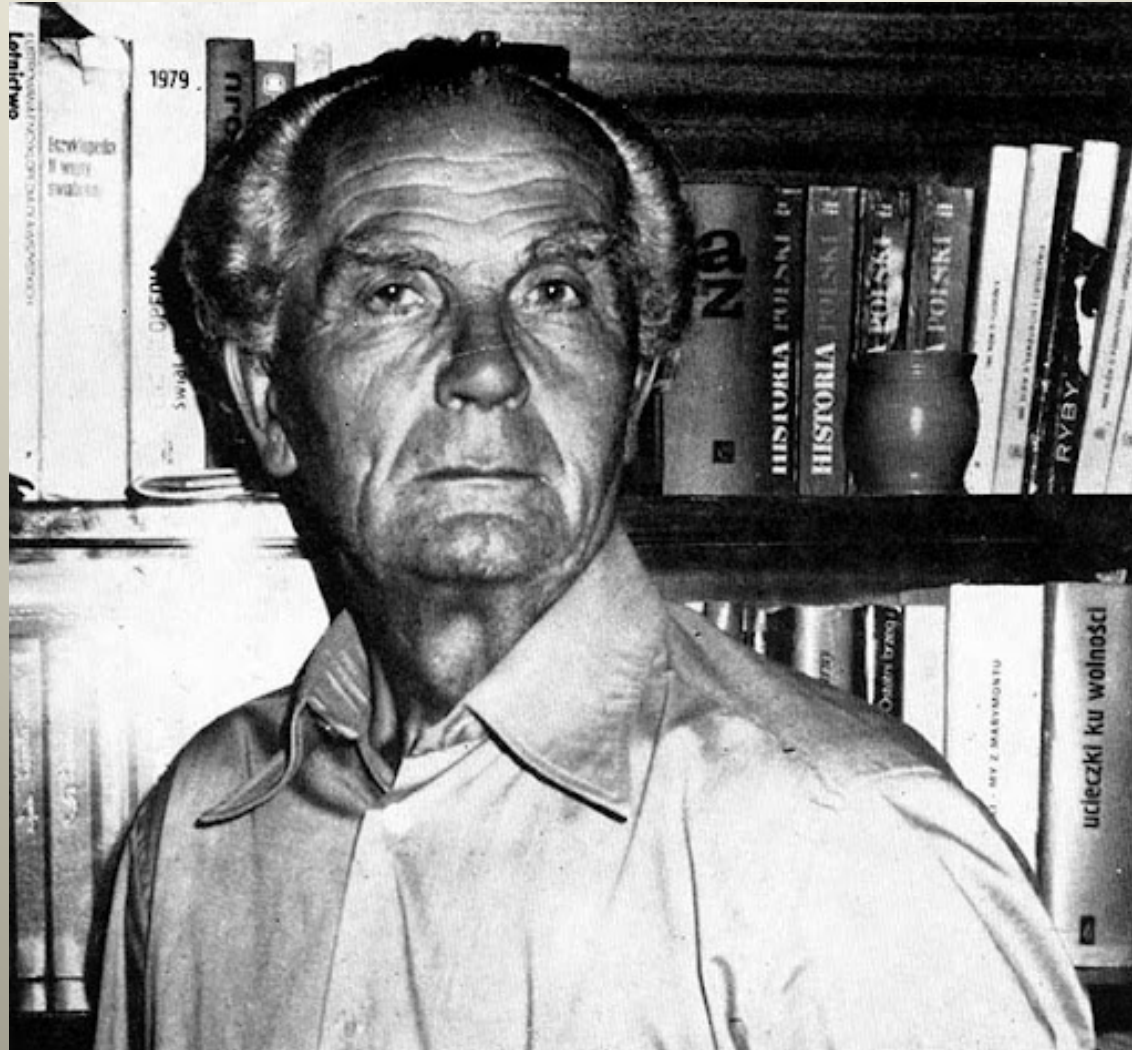
- „Wierzę w służebną rolę sztuki – myślę, że obowiązkiem artysty jest dać świadectwo epoki nie tylko w formie, ale pokazać otoczenie, w jakim żyliśmy w tym czasie, jakie było piękno naszego regionu, piękno którego coraz mniej. (...) Drugim czynnikiem mającym ogromny wpływ jest tradycja- środowisko, otoczenie, krąg ludzki związany z Beskidem, jego sztuką, poezją- aura pierwszego przeżytego tworzenia czyni człowieka artystą takim jakim w końcu jest (...)

Nie neguję strony formalnej w malarstwie czy rzeźbie, ale obca mi jest za wszelką cenę „oryginalność”, która zdąża do tego, aby być zauważonym (...) czy można robić coś bez przekonania, przeżycia, uczucia ? (...) Liczy się wzruszenie twórcy jak i u odbiorcy, które wyrabia wrażliwość tak bardzo potrzebną odbiorcy w naturze czy sztuce”.



FRANCISZEK
SUKNAROWSKI





Pamiętamy ...

Źródło

- https://pl.wikipedia.org/wiki/Franciszek_Suknarowski
- Broszurka „Wystawa Poplenerowa” Towarzystwa Miłośników Ziemi Wadowickiej
- <http://www.polskaniezwykla.pl/web/place/33274,wadowice-pomnik-emila-zegadlowicza.html>
- <https://www.it.wadowice.pl/esp/atraciones/museos-galerias-de-arte/galeria-de-franciszek-suknarowski.html>
- <https://muzeum.suchabeskidzka.pl/kapliczki/311/kapliczka-z-figura-chrystusa-upadajacego-pod-krzyzem.html>
- Prywatne zbiory obrazów i rzeźb państwa Kryjak